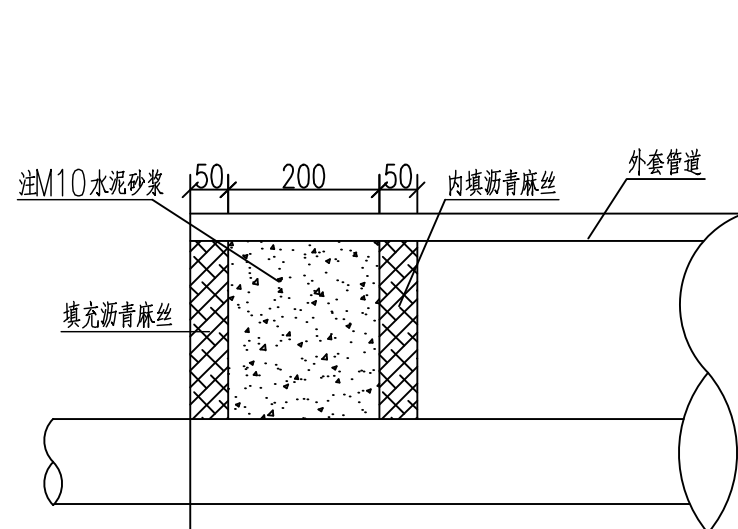
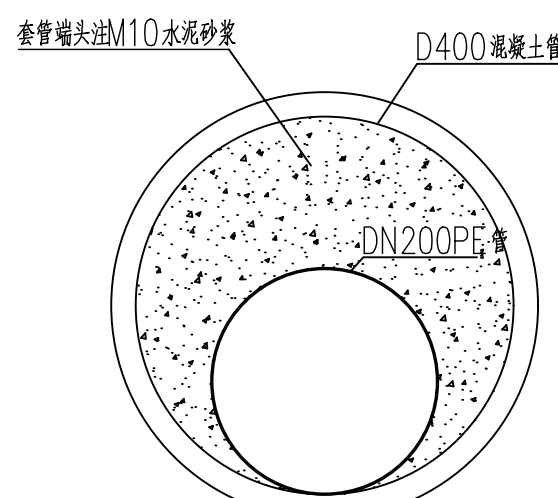


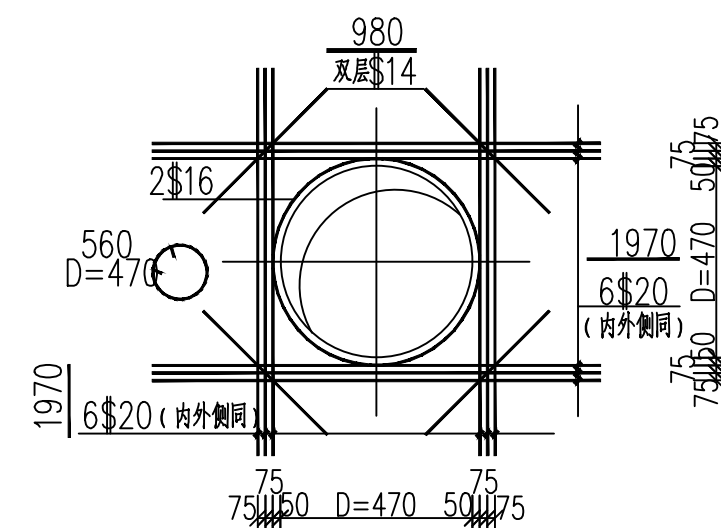
沉井配筋平面图 (一) (B-B) 沉井配筋平面图 (二) (C-C)  
接收井配筋平面图 1:50



套管注浆做法剖面图



套管注浆做法大样图



DN400洞口加固大样图 示意

说明:

1. 本图尺寸单位为毫米, 标高为米。
2. 材料: 砼强度等级: C30 砼, 抗渗等级: P6, 封底砼: C25。
3. 钢筋: ^-HPB300, \$-HRB400。
4. 砼保护层: 井壁: 30mm, 底板: 50mm, 刃脚: 50mm, 梁: 35mm, 板: 30mm。
5. 钢筋锚固长度: HPB300级不小于32d; HRB400级不小于37d。
6. 钢筋搭接长度: HPB300级不小于39d; HRB400级不小于45d。
7. 钢筋在孔洞处尽量绕过, 如必须截断时, 应将截断的钢筋与孔洞加强筋焊接。
8. 井壁环向钢筋必须采用焊接, 其它钢筋搭接宜采用焊接, 单面焊接长度不小于10d; 焊条及焊缝应符合现行国家规范的规定。
9. 侧墙两层钢筋网间设^8@500X500拉结钢筋; 底板、顶板上下钢筋网同设\$12@500X500马镫筋。

工程设计出图专用章(05)

单位名称: 北京市市政工程设计研究总院有限公司  
业务范围: 工程设计综合资质甲级  
资质证书编号: A111005439  
有效期至: 2028年12月22日

北京市市政工程设计研究总院有限公司

东莞市供水设施更新改造项目-东莞市供水管网更新改造工程(横沥、桥头、樟木头、谢岗、大朗镇)勘察设计  
桥头镇 结构工程 李屋、石水口、田头角村  
接收井配筋平面图

项目(副)负责人	张亚峰	张亚峰	校核人	戴维	戴维	阶段	施工图设计		
专业负责人	唐云	唐云	审核人	唐云	唐云	图号	2023N108-SS020202-JG27		
设计人	鲍杰	鲍杰	审定人	杨浩文	杨浩文	日期	2024.06	比例	1:100